

EtherGazer1000



1 発売製品

型番	製品名	弊社販売価格(税別)
SC910G	EtherGazer1000	¥388,000

(初期保障期間 1 年間)

2 製品概要

EtherGazer(イーサ ゲイザー)1000 は、10/100/1000BASE-TX ポートを 4 ポート装備したネットワークタップです。

本製品は当社が製品使用段階より開発に携わることができたため、当社製品 One Point Wall、Packet Black Hole に最適化されております。

電源障害、ネットワークポートの機能障害等の物理的障害のみならず、ソフトウェア側(例:One Point Wall 等)に障害が発生した場合でも、その障害を自動検知し、迂回通信経路を確保するため、ご利用されているネットワークの停止といった問題を回避することが可能です。停止が出来ないネットワーク環境でも、安全に、最小のネットワーク構成の変更且つ低コストでの管理が期待できます。

EtherGazer1000 導入のメリット

- ・ 低コストで One Point Wall に※バイパス機能を実現します。
- ・ 障害を自動検知するため管理面での負荷が少なくなります。
- ・ 既存ネットワークに EtherGazer1000 をはさむだけで導入可能です。
- ・ 既存ネットワークの変更を最小に抑えます。

※ バイパス機能

EtherGazer の Monitor-1、Monitor-2 を経由する通信の異常を検知した際に EtherGazer の Port-1、Port-2 間を自動的に短絡して通信経路を確保します(切替動作の間は一時的に LAN - WAN 間の通信が途切れます)。

3 製品機能

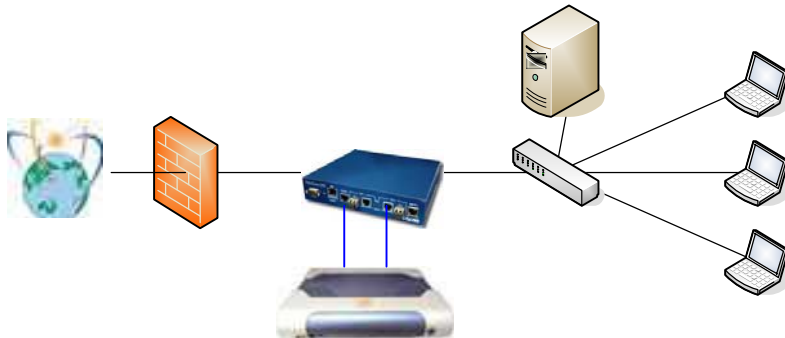
- ・ 自己診断機能
 - 電源を投入時に EtherGazer1000 自身で内部の異常をチェックします。
- ・ Link-Pass-Through 機能
 - 本製品はリンクパートナーの一方が LINK DOWN していて他方のポートが LINK UP している時、他方の LINK を DOWN させる機能を搭載しております。

- ・ポート間調整機能
 - 本製品は接続モードに関係なく、リンクパートナーの接続速度と通信方式を読み取り、低い方へ自動調整する機能を搭載しております。
- ・電源断以前の接続設定保存機能
 - 電源を落としても EtherGazer1000 の設定は保存が可能です。

4 接続方法

■FireWall-TAP モード

電源障害、ネットワークポートの機能障害、また One Point Wall のソフトウェア障害が発生した場合には障害を自動的に検知し、自動的に迂回経路を確保します。



■Network-TAP モード

全二重環境でも取りこぼし無く、ネットワークに流れるパケットを全てミラーする事が可能です。またこれまで取得が困難とされていた大容量トラフィック環境でも Packet Black Hole の機能が有効に発揮することが期待できます。

5 仕様

ポート数	10/100/1000BASE-T 4ポート SFP 2ポート 制御用 RS-232c 1ポート
モニタポート出力	半二重 1ポート/2ポートが指定可能 全二重 2ポート出力(上り/下り別)
LED表示	DUPLEX 電源/ステータス
電源電圧範囲	AC100V~AC240V 50~60Hz
消費電力	約 20W
使用温度/湿度	0~40°C/20~80%(結露なきこと)
外形寸法/質量	W210×D200×H40mm/約 2Kg

本製品についてのお問い合わせ

ネットエージェント株式会社

営業部

TEL:03-5625-1245

pbh-sales@netagent.co.jp

製品開発元: シスコム株式会社